

MPPCONTROLLERPOWER SERIE CLOUD

MULTIPRESA INTELLIGENTE PER LA DISTRIBUZIONE E LA GESTIONE DELL'ALIMENTAZIONE ELETTRICA DELLE APPARECCHIATURE COLLEGATE

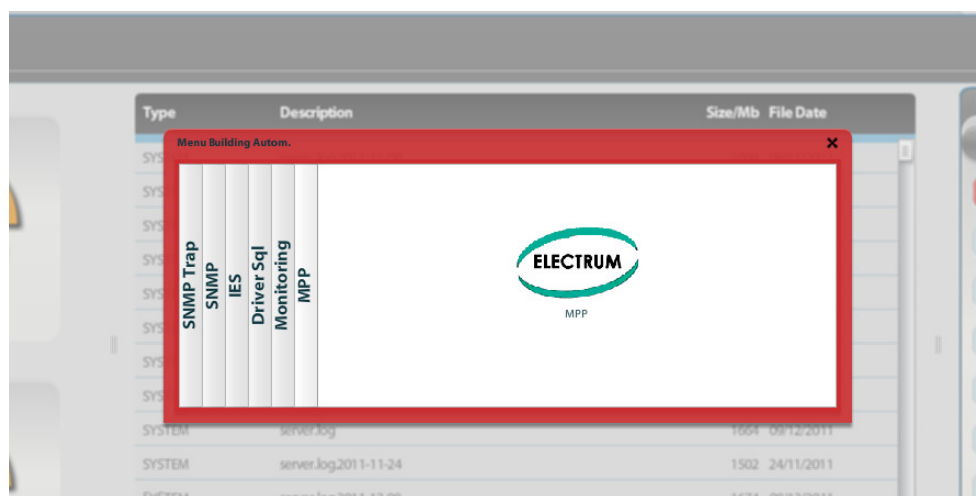


UNA SOLUZIONE "CHIAVI IN MANO"

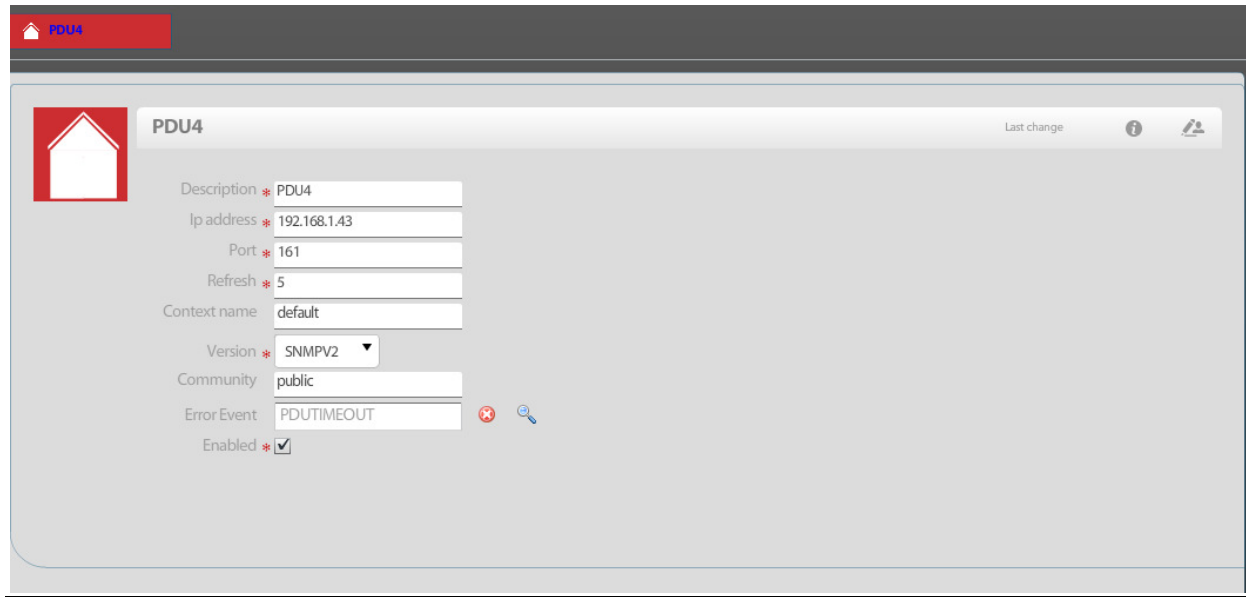
La soluzione della MPPControllerPower in modalità cloud permette agli operatori di utilizzare il sistema senza dover installare nulla e di sfruttare in pochi passaggi tutte le potenzialità della multi presa. Inserisci il cavo d'alimentazione e il cavo di rete Lan e la Multipresa è pronta ad essere utilizzata. Da qualsiasi computer, collegato ad internet, è possibile raggiungere e gestire la Multipresa

Funzionalità

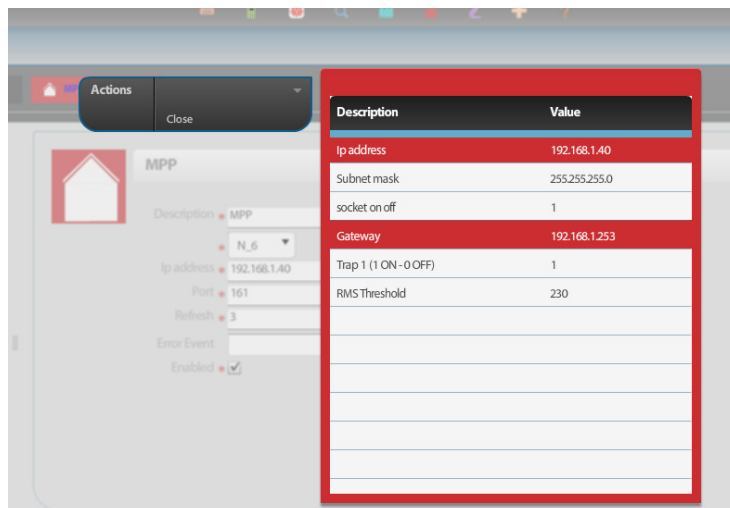
- Accendere e spegnere una multi presa
- Cambiare i settaggi del voltaggio
- Conoscere gli assorbimenti della singola presa
- Monitoraggio valore rms della singola presa
- Monitoraggio dello stato della PDU ON – OFF – Overload
- Monitoraggio valore picco della singola presa
- Configurare e leggere il nome di ogni singola presa
- Configurare le impostazioni di rete della MPPControllerPower (es. indirizzo ip – subnet mask - gateway)
- Configurare i valori di soglia di ogni singola presa di RMS e PEAK (questo serve per indicare i valori di quando la presa deve andare in OFF automaticamente e quindi per noi abbiamo aggiunto uno stato virtuale che si chiama Overload)
- Settare eventualmente l'attivazione degli allarmi, TRAP, ed intercettarle (se uno non desidera il pooling e quindi il monitoring ma solamente l'evento)



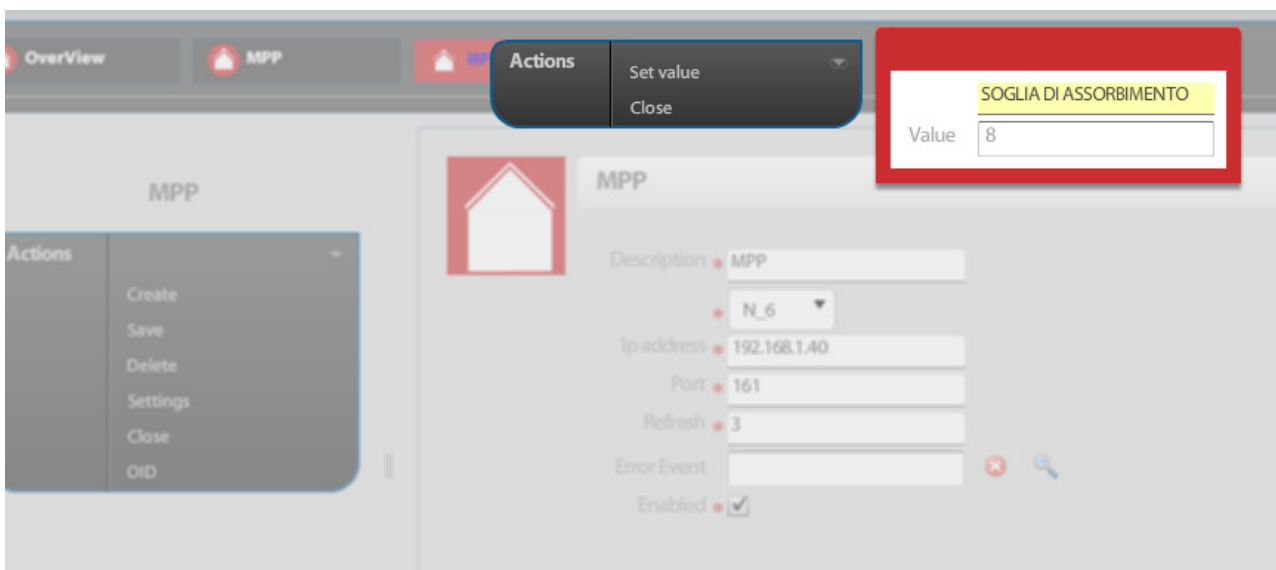
Tutte le funzionalità della multi presa sono precaricate - Alcune videate



Settaggio con i valori nel caso di variazione

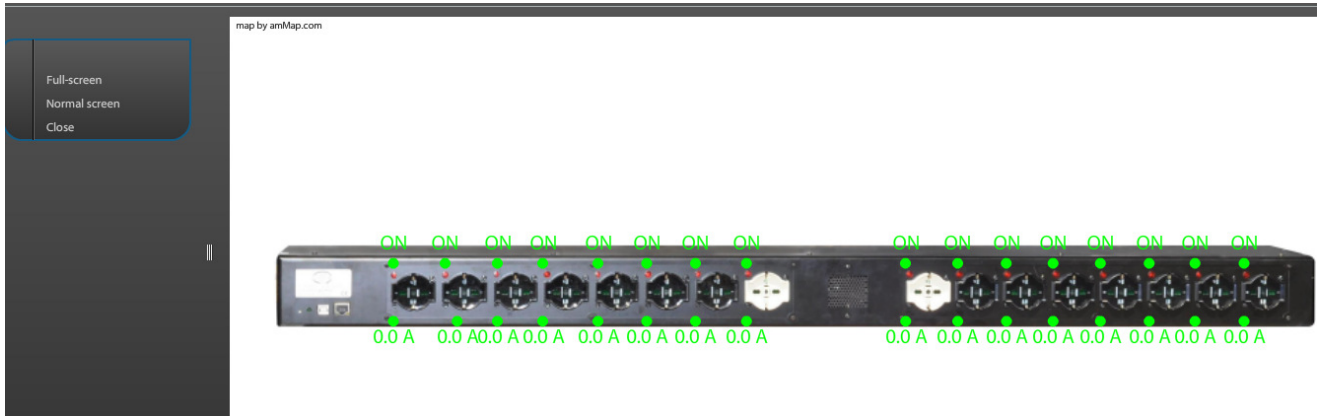


Esempio per impostare una soglia di assorbimento che in questo caso è 8 Amper



Monitoring della multi presa

Si visualizza e si interagisce con la MPP o una serie di multi prese da qualsiasi postazione vi troviate. La MPPControllerPower nell'immagine sotto è di 16 prese.

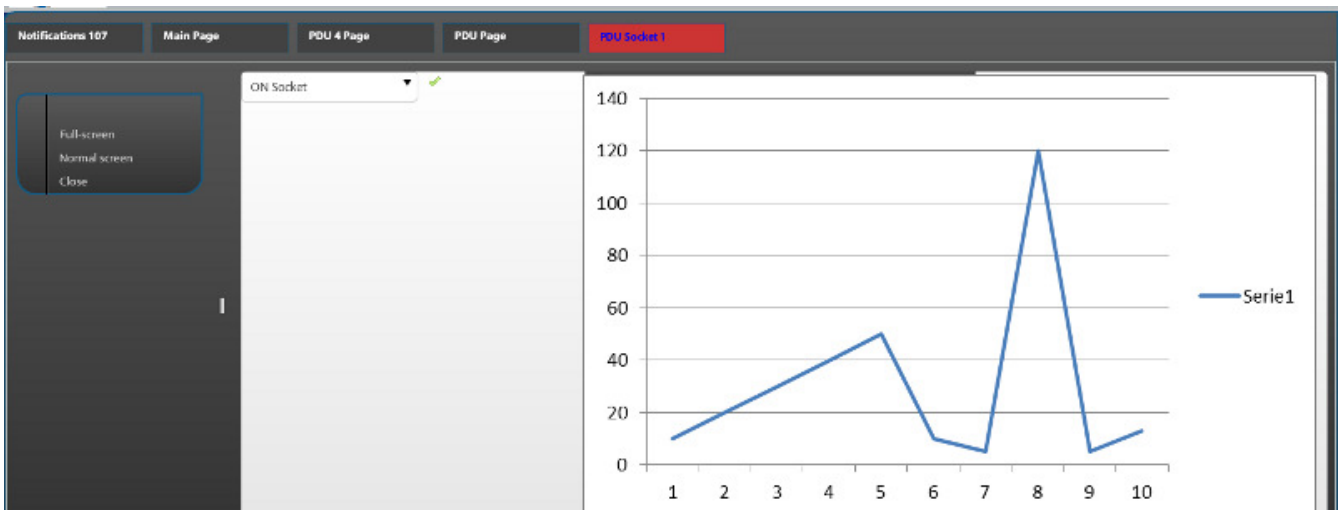


Questa modalità è possibile vedere in tempo reale il consumo in Ampere e se la presa è attiva e/o spenta. Questa interfaccia in tecnologia PUSH permette alla Vs. sala controllo di monitorare H24 tutte le apparecchiature collegate.

Inoltre cliccando sulla singola prese è possibile:

1. Accendere/Spengere la presa

Verificare in RealTime il comportamento del consumo



I vantaggi di una soluzione in Cloud Computing sono:

- I servizi IT basati su cloud consentono agli utenti di accedere ai propri dati, dovunque essi si trovino, attraverso una connessione internet. Diventa così più semplice supportare una forza lavoro sempre più mobile e favorire la collaborazione fra utenti che si trovano fisicamente in luoghi diversi.
- il cloud è una soluzione scalabile, che non comporta una pesante esposizione economica legata all'acquisto e alla manutenzione delle infrastrutture IT. I servizi cloud sono disponibili on demand, pagati secondo la logica del pay-per-use. In questo modo si riducono le risorse sprecate e, quindi, la spesa. In caso di ampliamento della capacità di calcolo o di storage è possibile adottare nuovi applicativi senza dover affrontare nuovi investimenti.

Licenza Base

- Accendere e spegnere una multi presa
- Cambiare i settaggi del voltaggio
- Conoscere gli assorbimenti della singola presa
- Monitoraggio valore rms della singola presa
- Monitoraggio dello stato della PDU ON – OFF – Overload
- Monitoraggio valore picco della singola presa
- Configurare e leggere il nome di ogni singola presa
- Configurare le impostazioni di rete della MPPControllerPower
- Configurare i valori di soglia di ogni singola presa di RMS e PEAK
- Settare eventualmente l'attivazione degli allarmi

Licenza Evoluta

Oltre alle funzioni riportate nella Licenza base si aggiungono i seguenti servizi

- Grafici in real-time del consumo
- Grafici in real-time per visualizzare il superamento della soglia/picco impostata dal cliente
- Visualizzare ed esportare in MS-Excel le informazioni
- Ricevere un SMS in caso di allarme
- Inviare un SMS per spegnere/accendere la MPP
- Ricevere un Email in caso di allarme
- Inviare un EMAIL per spegnere/accendere la MPP
- Ricevere una chiamata Vocale dalla MPP verso uno o più numeri telefonici ed ascoltare un messaggio vocale contenente il tipo di informazione
- Interagire tramite un telefono Cellulare, Fisso etc con la multi presa in modalità DTMF

Per informazioni commerciali/tecniche : Boeri Marco marco.boeri@electrum.it

ELECTRUM Srl
Cerrina 15 dicembre 2011